



Vocalía de Nutrición COFM  
Santa Engracia, 31 – 28010 Madrid  
Tel.: 91 406 84 70 – Fax: 91 406 83 82  
e-mail: [vocalia.alimentacion@cofm.es](mailto:vocalia.alimentacion@cofm.es)



Real Academia Nacional de Farmacia  
Calle de la Farmacia 9-11  
28004 Madrid, España.  
Teléfonos: 915310307 - 915223147  
Fax: 915310306  
e-mail: [secretaria.raf@inside.es](mailto:secretaria.raf@inside.es)  
[www.ranf.com](http://www.ranf.com)



[www.InstitutoTomasPascual.es](http://www.InstitutoTomasPascual.es)  
Pº de la Castellana, 178 3º Derecha - 28046 Madrid  
Tel.: 91 703 04 97 - Fax: 91 350 92 18  
e-mail: [webmasterinstituto@institutotomaspascual.es](mailto:webmasterinstituto@institutotomaspascual.es)  
[www.institutotomaspascual.es](http://www.institutotomaspascual.es)

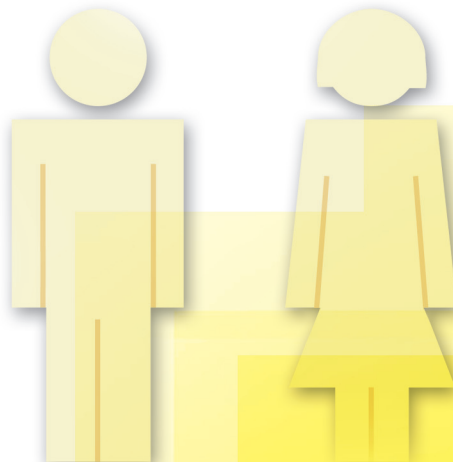
## JORNADA INTENSIVA

SOBRE

### EL SEGUIMIENTO NUTRICIONAL DE LA POBLACIÓN DESDE LA OFICINA DE FARMACIA

2 de junio de 2009

Real Academia Nacional de Farmacia  
C/ de la Farmacia, 9 y 11 de 10,00 a 14,00 h y de 16,00 a 19,00 h



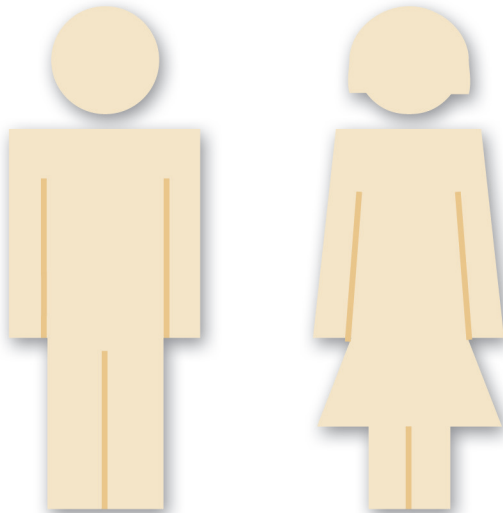
#### ORGANIZAN:

EL COLEGIO OFICIAL DE FARMACÉUTICOS DE MADRID,  
LA REAL ACADEMIA NACIONAL DE FARMACIA Y EL INSTITUTO  
TOMÁS PASCUAL SANZ PARA LA NUTRICIÓN Y LA SALUD

# JORNADA INTENSIVA

SOBRE

## EL SEGUIMIENTO NUTRICIONAL DE LA POBLACIÓN DESDE LA OFICINA DE FARMACIA



- 10:00 “ENFOQUE LEGAL DE LA NUTRICIÓN EN LA OFICINA DE FARMACIA”  
**D<sup>a</sup>. Nuria Amarilla Mateu**  
Delegada de European Pharmaceutical Law Group.  
Responsable del Área de Salud Alimentaria.
- 11:00 “DIETAS POLIMÉRICAS Y OTRAS DIETAS DE SUSTITUCIÓN EN LA OFICINA DE FARMACIA”  
**D<sup>a</sup>. Belén Castro Rodríguez**  
Licenciada en Farmacia.  
Máster en Nutrición Clínica, Máster en Atención Farmacéutica.  
Asesora Nutricional del Instituto Tomás Pascual Sanz.
- 12:00 PAUSA CAFÉ.
- 12:30 “EL SEGUIMIENTO DESDE LA OFICINA DE FARMACIA DE LA NUTRICIÓN EN LAS DIFERENTES ETAPAS DE LA VIDA: EMBARAZO, LACTANCIA Y PRIMEROS AÑOS.”  
**M<sup>a</sup> de la Paz González Cuesta**  
Farmacéutica Titular de Oficina de Farmacia.  
Experta en Nutrición.
- 13:15 “EL SEGUIMIENTO DESDE LA OFICINA DE FARMACIA DE LA NUTRICIÓN EN LAS DIFERENTES ETAPAS DE LA VIDA: NIÑOS, ADULTOS Y ANCIANOS.”  
**Florencia del Pozo Domínguez**  
Máster en Nutrición. DEA Bromatología y Nutrición. DEANA.
- 14:00 COMIDA LIBRE.
- 16:00 “EL CONSEJO NUTRICIONAL EN EL SOBREPESO DESDE LA OFICINA DE FARMACIA”  
**Pilar Méndez Mora-Figueroa**  
Farmacéutica Titular de Oficina de Farmacia.  
Especialista en Análisis Clínicos y Experta en Nutrición.
- 17:15 “EL CONSEJO NUTRICIONAL EN LOS ADOLESCENTES DESDE LA OFICINA DE FARMACIA, LA ANOREXIA Y LA BULIMIA”  
**Dra. Carmen Gómez Candela**  
Jefa del Servicio de Nutrición del Hospital La Paz y Presidenta de la Sociedad Española de Nutrición Básica y Aplicada.
- 18:00 MESA REDONDA Y CONCLUSIONES.  
Modera: **D<sup>a</sup>. Pilar León Izard**  
Vocal de Alimentación y Nutrición del Colegio Oficial de Farmacéuticos de Madrid.